



**NACELLES À FLÈCHE JLG®  
SÉRIE ULTRA**

**JLG®**  
reachingout.™



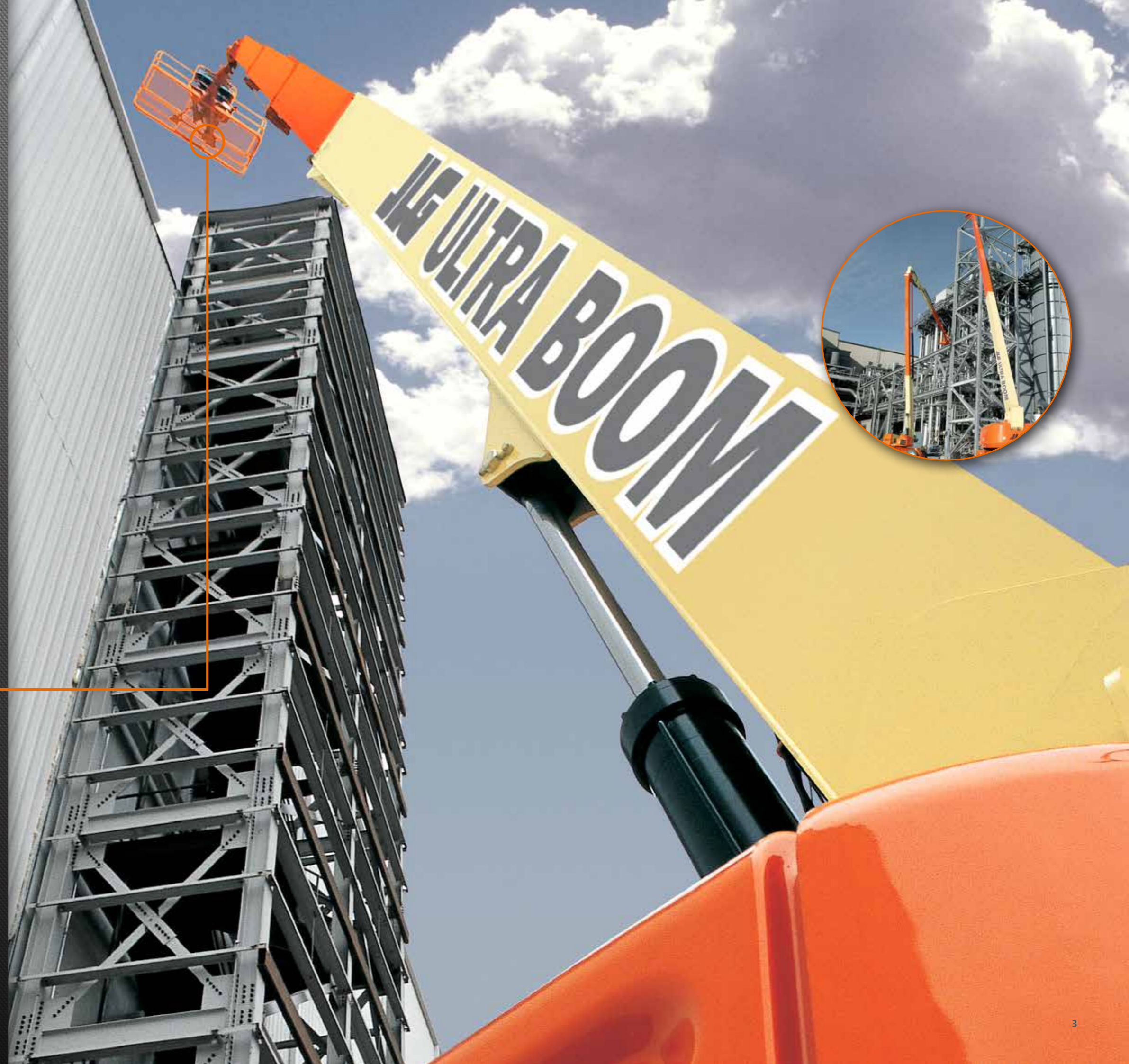
## Nacelles à flèche JLG® série Ultra **REACHING OUT**

Aciéries, usines chimiques, aéroports, palais des congrès, chantiers de construction navale, travaux publics. Repoussez vos limites grâce aux nacelles à flèche JLG® série Ultra : une solution pensée pour les chantiers les plus exigeants. Forte de quarante ans d'expérience, JLG connaît bien le secteur. La marque est parfaitement consciente du fait que puissance, fiabilité et polyvalence sont pour vous des critères incontournables.

Constituées d'acier haute qualité, les nacelles à flèche de la série Ultra de JLG® peuvent soulever jusqu'à 450 kg.

À dix étages du sol, vous recherchez avant tout la sécurité et la fiabilité ; vous avez besoin d'une machine performante, capable de relever tous les défis. Un seul choix s'impose alors : la série Ultra de JLG.

## **DES PERFORMANCES DÉCOUPLÉES**







## LE NEC PLUS ULTRA EN TERMES DE HAUTEUR, DE PORTÉE ET DE PUISSANCE

Pour les travaux nécessitant hauteur et portée, choisissez le modèle 1250AJP. Avec une capacité de surplomb de plus de 18 m et un déport de plus de 19 m, ce modèle est parfaitement adapté aux applications exigeant polyvalence et portée.

Vous profiterez de vitesses supérieures (115 secondes du sol à la hauteur maximale) grâce à notre système exclusif de flèche QuikStik® qui vous permettra d'allier rapidité et efficacité.

Les nacelles à flèche de la série Ultra de JLG sont les seules de leur catégorie à proposer un essieu oscillant ; celui-ci leur procure une mobilité surprenante.



**Le plus QuikStik®**  
Passez de la hauteur maximale au sol en 115 secondes.



**Mobilité**  
Accédez aux endroits inaccessibles grâce au rayon de braquage réduit, aux trois modes de direction et à l'essieu oscillant unique.



**Maniabilité**  
Bénéficiez d'une maniabilité optimale grâce au système à 4 roues directrices.



**Capacité**  
Profitez de la double capacité pour transporter davantage d'opérateurs, d'outils ou de matériaux.



## REPOUSSEZ LES LIMITES DE VOTRE PRODUCTIVITÉ.

Lorsque les enjeux sont de taille, vous avez besoin d'une machine solide capable de répondre aux exigences du quotidien. Notre flèche robuste s'inscrit comme un gage de confiance nécessaire pour manipuler des charges de 450 kg.

Offrant un confort optimal, l'arc de réglage exclusif permet de réguler les vitesses en fin de course afin que vous ressentiez la même vitesse dans toutes les positions.

### AVANTAGES DES NACELLES À FLÈCHE TÉLESCOPIQUE DE LA SÉRIE ULTRA

- Transmission à quatre roues motrices permanente pour des performances optimales sur tous les terrains.
- Option SkyPower®, génératrice embarquée de 7 500 W.
- Système de suivi de l'enveloppe permettant de réguler les vitesses en fin de course pour un plus grand confort.
- Flèche JibPLUS® permettant à la plate-forme d'atteindre les moindres recoins.\*

\*Capacité limitée à 230 kg lorsque le bras se trouve en mode de rotation latérale. JibPLUS spécial transport disponible uniquement sur la 1500SJ.



## DÉCOUVREZ DE NOUVEAUX HORIZONS AVEC LA 1500SJ

La 1500SJ est la plus grande nacelle à flèche télescopique automotrice proposée par JLG. C'est le premier modèle à flèche droite capable de vous élever à 45 m de haut sans nécessiter de permis spécial charges exceptionnelles.

Dotée d'un bras télescopique assurant une enveloppe de travail plus vaste, la 1500SJ garantit également un déport supérieur en élévation.

Accédez à des endroits auparavant inaccessibles avec une machine possédant le plus faible rayon de braquage, le meilleur rapport de marche en crabe et le seul essieu oscillant de sa catégorie.



## LA PLUS GRANDE NACELLE AUTOMOTRICE AU MONDE

Portée accrue, stabilité renforcée ou encore enveloppe étendue : la nouvelle 1850SJ n'a rien à envier aux autres modèles de sa catégorie. Cette solution innovante offre 19 étages de hauteur de travail et un châssis révolutionnaire qui s'étend vers l'avant comme vers l'arrière. Avec une plate-forme d'une capacité de 450/230 kg, la 1850SJ s'inscrit comme le modèle le plus puissant du secteur.



## SYSTÈME CONTROL ADE®

Développé par JLG, le système exclusif Advanced Design Electronics (Control ADE) permet d'optimiser la productivité tout en réduisant les coûts de possession et d'exploitation.

### CARACTÉRISTIQUES DU SYSTÈME CONTROL ADE®

- Des composants homogénéisés : le système Control ADE équipe en série toutes les nacelles à flèche motorisées de la marque.
- Une productivité renforcée : le système garantit souplesse, économie de carburant et émissions réduites.
- Une fiabilité accrue : le système permet de réduire considérablement le nombre de câbles et de raccords.
- Une plus grande facilité d'entretien : le système intègre une fonctionnalité d'autotest qui permet de réduire les temps de dépannage et d'identifier les problèmes potentiels.
- Des performances accrues : le système permet de personnaliser les options et les vitesses de fonctionnement selon les besoins.



### Capacité accrue

Grâce à sa plate-forme double capacité de 450/230 kg, la nacelle peut accueillir davantage d'opérateurs, d'outils et de matériaux.



### Boîtier de commande au sol

Monté sur la tourelle, le boîtier de commande au sol comporte des symboles destinés à guider l'opérateur.



### Levage/rotation

Commandes simultanées pour un levage et une rotation en même temps.



### Commande d'entraînement

Conduite facile grâce au manipulateur avec commutateur de direction au pouce.





## ACCESSOIRES

### WORKSTATION IN THE SKY®

Transformez votre nacelle à flèche Ultra en une machine polyvalente parfaitement productive grâce aux solutions uniques Workstation in the Sky®.

Conçus pour optimiser l'espace sur la plate-forme, ces accessoires améliorent votre environnement de travail : transformez votre nacelle en outil grandeur nature !

#### KIT SKYPOWER®

- Le système SkyPower intègre non seulement une génératrice continue autonome de 7 500 W et son câble d'alimentation, mais aussi une conduite air/eau installée dans le porte-câbles.

#### KIT SKYWELDER®

- Disponible si intégré kit SkyPower®.

#### KIT SKYGLAZIER®

- Tout premier plateau pour vitres et panneaux certifié par l'industrie, ce kit reste une exclusivité JLG. Protégeant les panneaux, il permet d'améliorer la productivité tout en réduisant la fatigue de l'opérateur. Fort d'une capacité de 450 kg, le panier permet de transporter plusieurs ouvriers, mais surtout des panneaux de verre plus grands.

#### KIT NITE BRIGHT®

- Composé de lampes de 40 W, ce kit apporte visibilité en éclairant la zone de travail et les alentours du châssis. Parfaitement adapté aux travaux en tunnel ou galerie, il convient également aux tâches nocturnes et aux activités menées dans des environnements peu lumineux.





**CARACTÉRISTIQUES STANDARD**

- Plate-forme de 0,91 m x 2,44 m avec accès latéral
- Flèche JibPLUS® de 2,44 m
- Possibilité de sélection de l'enveloppe
- Dispositif hydraulique de rotation de la plate-forme sur 180°
- Prise de CA sur la plate-forme
- Alarme et témoin lumineux de dévers à 5°
- Plateau moteur pivotant
- Moteur auxiliaire de 12 V en CC
- Compteur horaire
- Système Control ADE®
- Transmission à 4 roues motrices permanente
- 3 modes de direction disponibles
- Essieux extensibles
- Essieu oscillant
- Commandes proportionnelles
- Capots à ouverture en M
- Plateau porte-outils
- Pneus mousse avec sculptures à crampons 445/50D710
- Anneaux de levage et de fixation

**OPTIONS DISPONIBLES**

- Plate-forme de 0,91 m x 1,83 m avec accès latéral
- Kit éclairage<sup>1</sup>
- Gyrophare
- Plate-forme avec système Soft Touch de 1,83/2,44 m
- Kit environnement hostile<sup>2</sup>
- 1. Feux de travail sur la plate-forme et feux de route/recul inclus.
- 2. Protège-console, joints racleurs de flèche et soufflets de vérin inclus.

**KITS D'ACCESSOIRES**

- SkyWelder®
- SkyPower™
- SkyGlazier®
- Nite Bright®

|  |                                     | 1250AJP           |
|--|-------------------------------------|-------------------|
| <b>Nacelles à flèche articulée de la série Ultra</b> |                                     |                   |
| <b>Spécifications de portée</b>                      |                                     |                   |
| Hauteur de la plate-forme                            |                                     | 38,30 m           |
| Portée horizontale                                   |                                     | 19,25 m           |
| Capacité de surplomb                                 |                                     | 18,44 m           |
| Rotation   |                                     | Continue sur 360° |
| Capacité de la plate-forme (limitée)                 |                                     | 450 kg            |
| Capacité de la plate-forme (illimitée)               |                                     | 230 kg            |
| Dispositif de rotation de la plate-forme             |                                     | 180°              |
| JibPLUS®   | Longueur                            | 2,44 m            |
|  | Déplacement horizontal <sup>1</sup> | 125°              |
|  | Déplacement vertical                | 130° (+75/-55)°   |

**Données dimensionnelles**

|  |                 |                 |
|--|-----------------|-----------------|
| <b>A. Dimensions de la plate-forme</b> |                 | 0,91 m x 2,44 m |
| <b>B. Largeur hors-tout</b>            | Essieux rentrés | 2,49 m          |
|  | Essieux sortis  | 3,81 m          |
| <b>Largeur hors-tout</b>               | Essieux sortis  | 3,81 m          |
| <b>C. Déport du contrepoids</b>        |                 | 91 cm           |
| <b>D. Hauteur repliée</b>              |                 | 3,05 m          |
| <b>E. Longueur hors-tout</b>           | Bras replié     | 11,46 m         |
|  | Bras déployé    | 14,48 m         |
| <b>F. Empattement</b>                  |                 | 3,81 m          |
| <b>Garde au sol</b>                    |                 | 0,3 m           |
| <b>Poids<sup>2</sup></b>               |                 | 21 000 kg       |

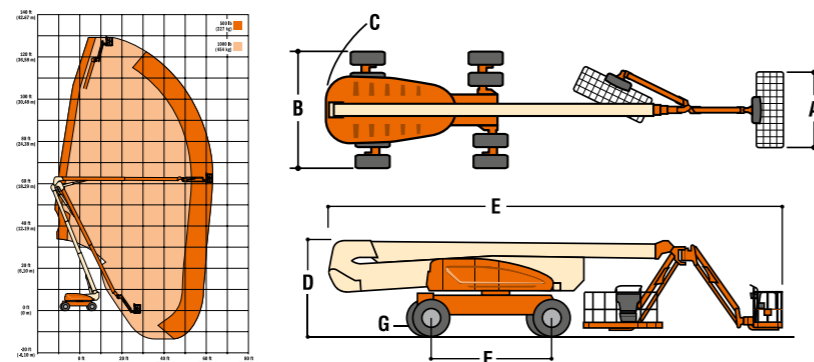
**Châssis**

|   |                 |                         |
|---|-----------------|-------------------------|
| <b>Pression au sol max.*</b>                  |                 | 7,03 kg/cm <sup>2</sup> |
| <b>Vitesse de déplacement</b>                 |                 | 5,2 km/h                |
| <b>Pente admissible</b>                       |                 | 45 %                    |
| <b>Rayon de braquage (intérieur)</b>          | Essieux rentrés | 4,39 m                  |
|   | Essieux sortis  | 2,44 m                  |
| <b>Rayon de braquage (extérieur)</b>          | Essieux rentrés | 6,86 m                  |
|   | Essieux sortis  | 5,89 m                  |
| <b>Rapport de marche en crabe<sup>3</sup></b> |                 | 1:1                     |
| <b>Oscillation de l'essieu</b>                |                 | 30 cm                   |
| <b>Pneus</b>                                  |                 | Mousse 445/50D710       |

**Alimentation**

|   |                |            |
|---|----------------|------------|
| <b>Moteur diesel</b>                      | Deutz TD2011L4 | 55,9 kW    |
| <b>Capacité du réservoir de carburant</b> |                | 117 l      |
| <b>Système hydraulique</b>                |                | 390 l      |
| <b>Moteur auxiliaire</b>                  |                | 12 V en CC |

\*La pression au sol s'applique à des pneus standard.  
 1. Capacité limitée à 230 kg lorsque la flèche JibPLUS est déployée à l'horizontale.  
 2. Certaines options ou normes applicables dans certains pays peuvent augmenter le poids de la machine.  
 3. Rapport déplacement longitudinal/déplacement latéral.



|   |                                     | 1200SJP           | 1350SJP           |
|---|-------------------------------------|-------------------|-------------------|
| <b>Nacelles à flèche télescopique de la série Ultra</b> |                                     |                   |                   |
| <b>Spécifications de portée</b>                         |                                     |                   |                   |
| Hauteur de la plate-forme                               |                                     | 36,73 m           | 41,30 m           |
| Portée horizontale                                      |                                     | 22,86 m           | 24,38 m           |
| Rotation  |                                     | Continue sur 360° | Continue sur 360° |
| Capacité de la plate-forme (limitée)                    |                                     | 450 kg            | 450 kg            |
| Capacité de la plate-forme (illimitée)                  |                                     | 230 kg            | 230 kg            |
| Dispositif de rotation de la plate-forme                |                                     | 180°              | 180°              |
| JibPLUS®  | Longueur                            | 2,44 m            | 2,44 m            |
|   | Déplacement horizontal <sup>1</sup> | 180°              | 180°              |
|   | Déplacement vertical                | 130° (+75/-55)°   | 130° (+75/-55)°   |

**Données dimensionnelles**

|  |                 |                 |                 |
|--|-----------------|-----------------|-----------------|
| <b>A. Dimensions de la plate-forme</b>   |                 | 0,91 m x 2,44 m | 0,91 m x 2,44 m |
| <b>B. Largeur hors-tout</b>              | Essieux rentrés | 2,49 m          | 2,49 m          |
|  | Essieux sortis  | 3,81 m          | 3,81 m          |
| <b>Largeur hors-tout</b>                 | Essieux sortis  | 3,81 m          | 3,81 m          |
| <b>C. Déport du contrepoids</b>          |                 | 1,68 m          | 1,68 m          |
| <b>D. Hauteur repliée</b>                |                 | 3,05 m          | 3,05 m          |
| <b>E. Longueur hors-tout (transport)</b> |                 | 10,64 m         | 11,86 m         |
| <b>Longueur hors-tout (repliée)</b>      |                 | 13,67 m         | 14,89 m         |
| <b>F. Empattement</b>                    |                 | 3,81 m          | 3,81 m          |
| <b>Garde au sol</b>                      |                 | 30 cm           | 0,3 m           |
|  |                 | 65 cm           |                 |
| <b>Poids<sup>2</sup></b>                 |                 | 18 500 kg       | 20 400 kg       |

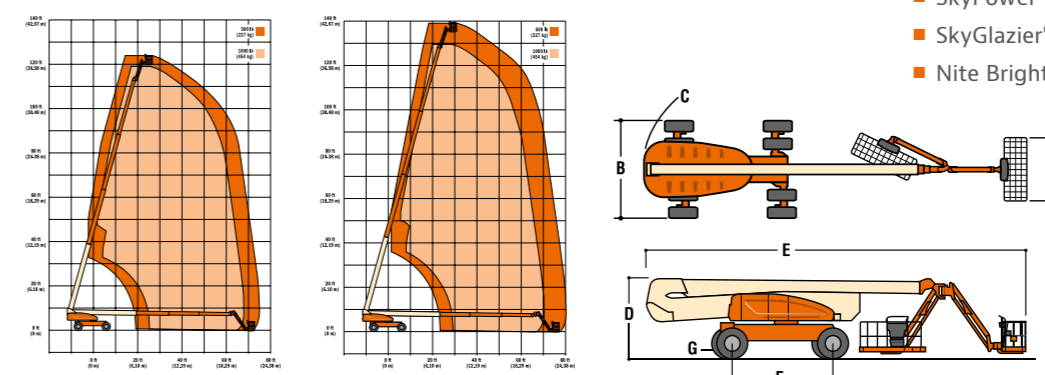
**Châssis**

|   |                 |                         |                         |
|---|-----------------|-------------------------|-------------------------|
| <b>Pression au sol max.*</b>                  |                 | 7,03 kg/cm <sup>2</sup> | 7,52 kg/cm <sup>2</sup> |
| <b>Vitesse de déplacement</b>                 |                 | 5,2 km/h                | 5,2 km/h                |
| <b>Pente admissible</b>                       |                 | 45 %                    | 45 %                    |
| <b>Rayon de braquage (intérieur)</b>          | Essieux rentrés | 4,39 m                  | 4,39 m                  |
|   | Essieux sortis  | 2,44 m                  | 2,44 m                  |
| <b>Rayon de braquage (extérieur)</b>          | Essieux rentrés | 6,86 m                  | 6,86 m                  |
|   | Essieux sortis  | 5,89 m                  | 5,89 m                  |
| <b>Rapport de marche en crabe<sup>3</sup></b> |                 | 1:1                     | 1:1                     |
| <b>Oscillation de l'essieu</b>                |                 | 30 cm                   | 30 cm                   |
| <b>Pneus</b>                                  |                 | Mousse 445/50D710       | Mousse 445/50D710       |

**Alimentation**

|   |                |            |            |
|---|----------------|------------|------------|
| <b>Moteur diesel</b>                      | Deutz TD2011L4 | 55,9 kW    | 55,9 kW    |
| <b>Capacité du réservoir de carburant</b> |                | 117 l      | 117 l      |
| <b>Système hydraulique</b>                |                | 250 l      | 250 l      |
| <b>Moteur auxiliaire</b>                  |                | 12 V en CC | 12 V en CC |

\*La pression au sol s'applique à des pneus standard.  
 1. Capacité limitée à 230 kg lorsque la flèche JibPLUS est déployée à l'horizontale.  
 2. Certaines options ou normes applicables dans certains pays peuvent augmenter le poids de la machine.  
 3. Rapport déplacement longitudinal/déplacement latéral.



**CARACTÉRISTIQUES STANDARD**

- Plate-forme de 0,91 m x 2,44 m avec accès latéral
- Flèche JibPLUS® de 2,44 m
- Possibilité de sélection de l'enveloppe
- Dispositif hydraulique de rotation de la plate-forme sur 180°
- Prise de CA sur la plate-forme
- Alarme et témoin lumineux de dévers à 5°
- Plateau moteur pivotant
- Moteur auxiliaire de 12 V en CC
- Compteur horaire
- Système Control ADE®
- Transmission à 4 roues motrices permanente
- 3 modes de direction disponibles
- Essieux extensibles
- Essieu oscillant
- Commandes proportionnelles
- Capots à ouverture en M
- Plateau porte-outils
- Pneus mousse avec sculptures à crampons 445/50D710
- Anneaux de levage et de fixation

**OPTIONS DISPONIBLES**

- Plate-forme de 0,91 m x 1,83 m avec accès latéral
- Kit éclairage<sup>1</sup>
- Gyrophare
- Plate-forme avec système Soft Touch de 1,83/2,44 m
- Kit environnement hostile<sup>2</sup>
- 1. Feux de travail sur la plate-forme et feux de route/recul inclus.
- 2. Protège-console, joints racleurs de flèche et soufflets de vérin inclus.

**KITS D'ACCESSOIRES**

- SkyWelder®
- SkyPower™
- SkyGlazier®
- Nite Bright®

**CARACTÉRISTIQUES STANDARD**

- Plate-forme de 0,91 m x 2,44 m avec accès latéral
- Bras télescopique de 2,44 m
- Possibilité de sélection de l'enveloppe
- Dispositif hydraulique de rotation de la plate-forme sur 180°
- Prise de CA sur la plate-forme
- Alarme et témoin lumineux de dévers à 4°
- Plateau moteur pivotant
- Moteur auxiliaire de 12 V en CC
- Compteur horaire
- Système Control ADE®
- Transmission à 4 roues motrices permanente
- 3 modes de direction disponibles
- Essieux extensibles
- Essieu oscillant
- Commandes proportionnelles
- Capots à ouverture en M
- Plateau porte-outils
- Pneus mousse avec sculptures à crampons 445/50D710
- Anneaux de levage et de fixation

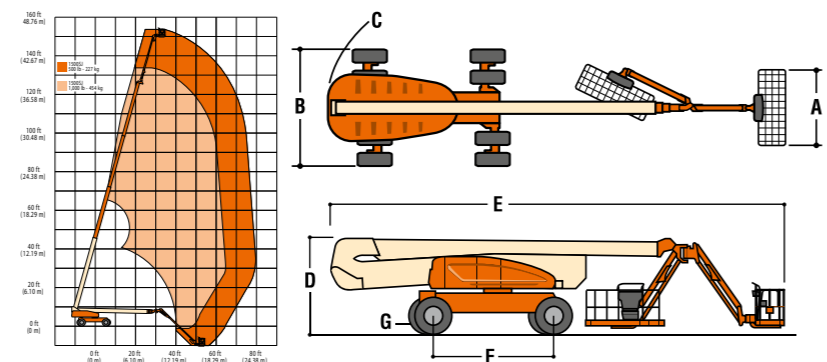
**OPTIONS DISPONIBLES**

- Plate-forme de 0,91 m x 1,83 m avec accès latéral
- Kit éclairage<sup>1</sup>
- Gyrophare
- Plate-forme avec système Soft Touch de 1,83/2,44 m
- Kit environnement hostile<sup>2</sup>
- 1. Feux de travail sur la plate-forme et feux de route/recul inclus.
- 2. Protège-console, joints racleurs de flèche et soufflets de vérin inclus.

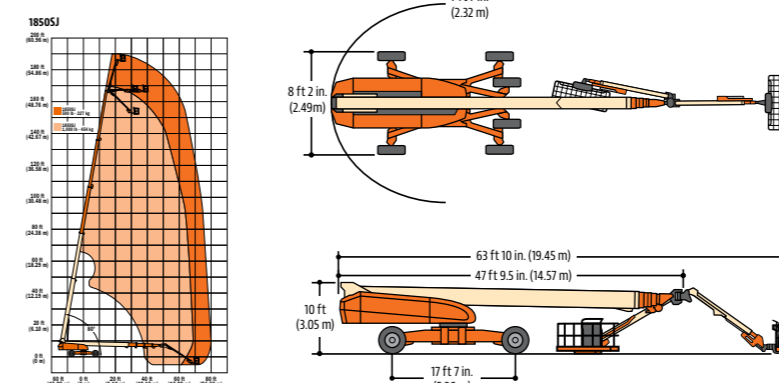
**KITS D'ACCESSOIRES**

- SkyWelder®
- SkyPower™
- SkyGlazier®
- Nite Bright®

|   |  | 1500SJ  |
|---|--|---|
| <b>Nacelles à flèche télescopique de la série Ultra</b>   |  |   |
| <b>Spécifications de portée</b>   |  |   |
| Hauteur de la plate-forme   |  | 45,72 m   |
| Portée horizontale  |  | 24,38 m   |
| Rotation  |  | Continue sur 360°                               |
| Capacité de la plate-forme (limitée)  |  | 450 kg  |
| Capacité de la plate-forme (illimitée)  |  | 230 kg  |
| Dispositif de rotation de la plate-forme  |  | 180°  |
| Bras télescopique   |  | Replié 4,62 m<br>Déployé 7,62 m                 |
| Déplacement vertical  |  | 120° (+75/-45)°                                 |
| <b>Données dimensionnelles</b>  |  |   |
| A. Dimensions de la plate-forme   |  | 0,91 m x 2,44 m                                 |
| B. Largeur hors-tout  |  | Essieux rentrés 2,49 m<br>Essieux sortis 3,81 m |
| C. Déport du contrepoids  |  | 1,68 m  |
| D. Hauteur repliée  |  | 3,05 m  |
| E. Longueur hors-tout (transport)   |  | 13,11 m   |
| Longueur hors-tout (repliée)  |  | 18,82 m   |
| F. Empattement  |  | 3,81 m  |
| Garde au sol  |  | 30 cm   |
| Poids <sup>2</sup>  |  | 22 000 kg                                       |
| <b>Châssis</b>  |  |   |
| Pression au sol max.*   |  | 7,95 kg/cm <sup>2</sup>                         |
| Vitesse de déplacement  |  | 4,8 km/h  |
| Pente admissible  |  | 40 %  |
| Rayon de braquage (intérieur)   |  | Essieux rentrés 4,39 m<br>Essieux sortis 2,44 m |
| Rayon de braquage (extérieur)   |  | Essieux rentrés 6,86 m<br>Essieux sortis 5,89 m |
| Rapport de marche en crabe <sup>3</sup>   |  | 1:1   |
| Oscillation de l'essieu   |  | 30 cm   |
| Pneus   |  | Mousse 445/50D710                               |
| <b>Alimentation</b>   |  |   |
| Moteur diesel   |  | Deutz TD2011L04 755,9 kW                        |
| Capacité du réservoir de carburant  |  | 117 l   |
| Système hydraulique   |  | 250 l   |
| Moteur auxiliaire   |  | 12 V en CC                                      |
| *La pression au sol s'applique à des pneus standard.  |  |   |
| 1. Capacité limitée à 230 kg lorsque le bras est déployé.   |  |   |
| 2. Certaines options ou normes applicables dans certains pays peuvent augmenter le poids de la machine. |  |   |
| 3. Rapport déplacement longitudinal/déplacement latéral.  |  |   |



|  |  | 1850SJ  |
|--|--|---|
| <b>Nacelles à flèche télescopique de la série Ultra</b>  |  |   |
| <b>Spécifications de portée</b>  |  |   |
| Hauteur de la plate-forme  |  | 56,56 m   |
| Portée horizontale   |  | 24,38 m   |
| Rotation   |  | Continue sur 360°                               |
| Capacité de la plate-forme (limitée)   |  | 454 kg  |
| Capacité de la plate-forme (illimitée)   |  | 227 kg  |
| Dispositif de rotation de la plate-forme   |  | Hydraulique sur 173°                            |
| JibPLUS®   |  | Replié 3,96 m<br>Déployé 6,1 m                  |
| Déplacement vertical   |  | 120° (+75/-45)°                                 |
| <b>Données dimensionnelles</b>   |  |   |
| A. Dimensions de la plate-forme  |  | 0,91 m x 2,44 m                                 |
| B. Largeur hors-tout   |  | Essieux rentrés 2,49 m<br>Essieux sortis 5,04 m |
| C. Déport du contrepoids   |  | 2,32 m  |
| D. Hauteur repliée   |  | 3,05 m  |
| E. Longueur hors-tout (transport)  |  | 14,57 m   |
| Longueur hors-tout (repliée)   |  | 19,45 m   |
| F. Empattement   |  | 5,36 m  |
| Garde au sol   |  | 41,2 cm   |
| Poids <sup>2</sup>   |  | 27 352 kg                                       |
| <b>Châssis</b>   |  |   |
| Pression au sol max.*  |  | 8,41 kg/cm <sup>2</sup>                         |
| Vitesse de déplacement   |  | 4,5 km/h  |
| Pente admissible   |  | 40 %  |
| Rayon de braquage (intérieur)  |  | Essieux rentrés 7,12 m<br>Essieux sortis 2,3 m  |
| Rayon de braquage (extérieur)  |  | Essieux rentrés 9,52 m<br>Essieux sortis 6,6 m  |
| Rapport de marche en crabe <sup>3</sup>  |  | 1:1   |
| Oscillation de l'essieu  |  | 30 cm   |
| Pneus  |  | Mousse 445/50D710                               |
| <b>Alimentation</b>  |  |   |
| Moteur diesel  |  | Deutz TD 3.6L 74,4 kW                           |
| Capacité du réservoir de carburant   |  | 200 l   |
| Système hydraulique  |  | 284,2 l   |
| Moteur auxiliaire  |  | 12 V en CC                                      |
| *La pression au sol s'applique à des pneus standard.   |  |   |
| 1. Feux de travail sur la plate-forme et feux de route/recul inclus.   |  |   |
| 2. Dispositifs de chauffage de la batterie et du réservoir d'huile inclus.   |  |   |
| 3. Protège-console, joints racleurs de flèche et soufflets de vérin inclus.  |  |   |
| 4. Huile moteur spécial grand froid, additif pour carburant, dispositif de chauffage du bloc moteur, couvre-batterie, bougies de préchauffage, dispositif de chauffage du réservoir hydraulique et grande pédale inclus. Huile hydraulique anti-gel facturée séparément. |  |   |



**CARACTÉRISTIQUES STANDARD**

- Plate-forme de 0,91 m x 2,44 m
- Accès latéral seul
- Possibilité de sélection de l'enveloppe
- Essieux extensibles
- Dispositif hydraulique de rotation de la plate-forme sur 180°
- Prise de CA sur la plate-forme
- Témoin lumineux et alarme de dévers
- Plateau moteur pivotant
- Moteur auxiliaire de 12 V en CC
- Compteur horaire
- Système Control ADE®
- Transmission à 4 roues motrices permanente
- 3 modes de direction disponibles
- Commandes proportionnelles
- Capots en acier à ouverture en M
- Pneus mousse avec sculptures à crampons 445/50D710 avec protège-jantes
- Etat de fonctionnement de la machine sur console de plate-forme
- Témoins lumineux\*
- Anneaux de levage et de fixation
- Avertisseur de panne moteur/système d'arrêt
- Fonctionne via l'analyseur JLG
- Alarme tous mouvements
- Bougies de préchauffage
- Panneau LCD sur la plate-forme opérateur
- Boîtier de commande

**OPTIONS DISPONIBLES**

- Plate-forme de 0,91 m x 1,83 m avec portillon à fermeture automatique (ouverture vers l'intérieur)
- Plate-forme de sécurité de 0,91 m x 2,44 m avec accès par l'arrière
- Filet alu boulonné sur garde-corps supérieur de 1,83 m
- Filet alu boulonné sur garde-corps supérieur de 2,44 m
- Kit éclairage<sup>1</sup>
- Système Soft Touch
- Kit de démarrage par temps froid<sup>2</sup>
- Kit environnement hostile<sup>3</sup>
- Gyrophare
- Kit temps froid plus<sup>4</sup>
- Réservoir de carburant de 200 l
- Plateau porte-outils
- Huiles hydrauliques spéciales



## **Deutschland**

Tél. : +49 (0) 421 693 5000  
JLG Deutschland GmbH  
Max-Planck-Straße 21  
D-27721 Ritterhude/Ihlpohl (Bei Bremen)

## **España**

Tél. : +34 93 772 47 00  
JLG Ibérica, SL  
Trapadella, 2  
Pol. Ind. Castellbisbal Sur  
08755 Castellbisbal (Barcelona)

## **France**

Tél. : +33 (0) 553 88 31 70  
JLG France SAS  
ZI Guillaume mon Amy  
CS 30204 Fauillet  
F-47400 Tonneins

## **JLG EMEA BV**

Tél. : +31 (0) 23 565 5665  
Polaris Avenue 63  
2132 JH Hoofddorp  
Pays-Bas

## **Italia**

Tél. : +39 02 9359 5210  
JLG Industries (Italia) s.r.l.  
Via Po.22  
20010 Pregnana Milanese -MI-

## **Russia**

Tél. : +7 (495) 967 79 14  
JLG Industries Inc.  
Vashutinskoe shosse 24b  
Khimki, Moscow Region 141400  
Fédération de Russie

## **JLG Manufacturing Europe bvba**

Tél. : +32 (0) 89 77 49 74  
Oude Bunders 1034  
Breitwaterstraat 12a  
B-3630 Maasmechelen Belgique

## **Sverige**

Tél. : +46 (0) 8 506 59500  
JLG Sverige AB  
Enköpingsvägen 150  
Box 704, SE-176 77 Järfälla

## **United Kingdom**

Tél. : +44 (0) 161 654 1000  
JLG Industries (United Kingdom) Limited  
Bentley House, Bentley Avenue  
Middleton, Greater Manchester  
M24 2GP

## **Romania Manufacturing Central Europe SRL**

Tél. : +40 (0) 269 803 974  
A. Vlaicu nr. 41  
551041 Medias

### **JLG Industries, Inc. compte parmi les principaux concepteurs et fabricants d'équipements d'accès (services et accessoires associés compris) du monde.**

JLG dispose d'unités de production aux États-Unis, en France, en Roumanie, en Chine et en Belgique. Les clients de JLG à travers l'Europe, l'Afrique et le Moyen-Orient bénéficient d'un réseau de points de ventes et de services dédiés conçus pour répondre aux plus hautes exigences en matière de support.

**www.jlg.com** JLG est une filiale d'Oshkosh Corporation.

